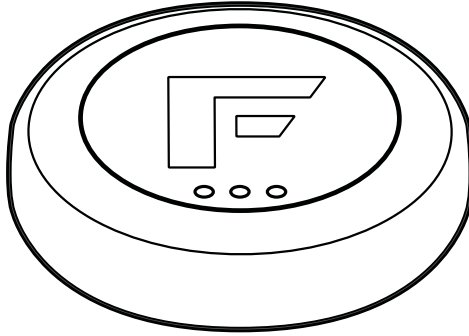


# FlashLink Updater 4



Interface for online firmware programming  
on PC computer for Fortin compatible module



- Do not connect the Flash Link Updater to your computer until the software has been installed first.
- If a previous version of the program has been installed it must be uninstalled before installing a new version.
- A Microsoft Windows administrator account is required to install or update the Flash Link Manager software package.

## WARNING / TECH SUPPORT

The information on this sheet is provided on an (as is) basis with no representation or warranty of accuracy whatsoever. It is the sole responsibility of the installer to check and verify any circuit before connecting to it. Only a computer safe logic probe or digital multimeter should be used. FORTIN Electronic system assumes absolutely no liability or responsibility whatsoever pertaining to the accuracy or currency of the information supplied. The installation in every case is the sole responsibility of the installer performing the work and FORTIN Electronic system assumes no liability or responsibility whatsoever resulting from any type of installation, whether performed properly, improperly or any other way. The information supplied is a guide only. This instruction guide may change without notice. Visit [www.fortin.ca](http://www.fortin.ca) to get latest version.



Module label

## NOTICE - UPDATED FIRMWARE AND INSTALLATION GUIDES

Updated firmware and installation guides are posted on our web site on a regular basis. We recommend that you update this module to the latest firmware and download the latest installation guide(s) prior to the installation of this product.



[www.fortin.ca](http://www.fortin.ca)  
WEB UPDATE  
Document # 68871



TECH SUPPORT  
514-255-HELP (4357)  
1-877-336-7797



Canada / Le guide de l'utilisateur  
User guide

FORTIN ELECTRONIC SYSTEMS  
Copyright © 2008-2017  
FORTIN AUTO RADIO INC  
ALL RIGHTS RESERVED

## FIRST WINDOWS INSTALLATION

- 1 Open <http://fortin.ca/en/support/flashlinkmanager.html> with your Internet browser.

Read the EULA.

Click *"I Agree with the end-user license agreement"* and click *"DOWNLOAD NOW"*.



- 2 After clicking *"I Agree"* the download will begin. Choose a location on your computer to save the file. Once the download is complete double-click the download to begin the installation Setup Wizard.



- 3 The Installation Setup Wizard will load.



Click *"Next"*

- 4 Read the License Agreement.

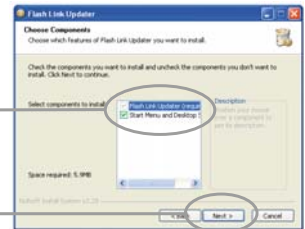
Check *"I accept the terms in the Licence Agreement"*.

Click *"Next"*



- 5 Check *"Start Menu and Desktop Shortcuts"* to add a shortcut in the Start Menu and on the Desktop.

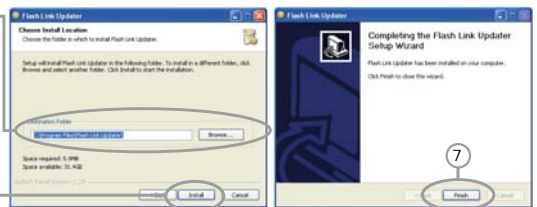
Click *"Next"*



- 6 Choose a location on the computer to install the program.  
or  
Click *"Install"* to install the program in the default location : C:\Program Files\Flash Link Updater\

- 7 Wait until the Installation Wizard has completed installing the program files.

Click *"Finish"*



- 8 A Shortcut Icon was created on your Desktop.



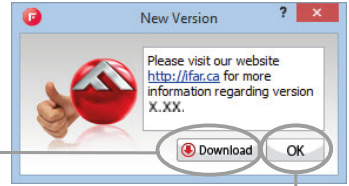
## PROGRAM UPDATE

The appearance of a window “New version” during the opening of the program means that a new version is available to :

Click on “Download” in order to start the update of the program.

**or**

“OK” in order to download the program on the next visit. Follow the instructions 2 to 8 of this guide in order to complete the installation.\*



\*Only a user with a administrator account on the computer will be able to install and update the program.

For further information, browse the menu “Help - User guide”.

## FLASH LINK UPDATER CONNECTIONS

Modules that can be updated will have a Service Number and Barcode.



USB CABLE INCLUDED 1



MICROSOFT WINDOWS COMPUTER WITH INTERNET CONNEXION NOT INCLUDED

Connect the USB (rectangular plug) in to the USB port of your computer.

USB CABLE INCLUDED 2



Connect the USB (square plug) in to the FLASH LINK UPDATER.

3

Connect the Data-Link cable (4-wire connector) into the FLASH LINK UPDATER.

Red LED: Computer connected

Green LED: Module connected

Blue LED: Update in progress

Connect the other end of the Data-Link cable (4-wire connector) into the module (black 4-pin Data-Link port).

4 DATA-LINK CABLE INCLUDED



Flash-serie



KEY



ALL

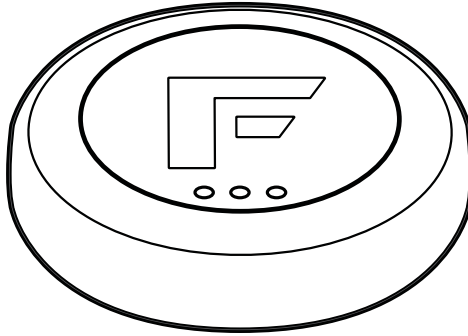


ONE

# FlashLink Updater 4



Interface FLASH LINK UPDATER pour la programmation logicielle par Internet des modules Fortin compatibles sur un ordinateur PC



- Ne pas brancher le Flash Link Updater à l'ordinateur avant d'avoir installé la programme.
- Si le programme est déjà installé sur votre ordinateur S.V.P., désinstallez-le avant d'installer la nouvelle version.
- Un compte d'administrateur Microsoft Windows est nécessaire pour installer ou mettre à jour le logiciel Flash Link Manager.

## MISE EN GARDE / SUPPORT TECHNIQUE

L'information de ce guide est fournie sur la base de représentation (telle quelle) sans aucune garantie de précision et d'exactitude. Il est de la seule responsabilité de l'installateur de vérifier tous les fils et circuits avant d'effectuer les connexions. Seule, une sonde logique ou un multimètre digital doivent être utilisés. FORTIN Systemes Électronique n'assume aucune responsabilité de l'exactitude de l'information fournie. L'installation (dans chaque cas) est la responsabilité de l'installateur effectuant le travail. FORTIN Systemes Électronique n'assume aucune responsabilité suite à l'installation, que celle-ci soit bonne ou mauvaise ou de n'importe autre type. L'information fournie dans ce guide est une suggestion. Ce guide d'instruction peut faire l'objet de changement sans préavis. Consultez le [www.fortin.ca](http://www.fortin.ca) pour voir la plus récente version.



Étiquette sur le module

## AVIS - MISE À JOUR DU LOGICIEL ET DES GUIDES D'INSTALLATION

Des mises à jour du logiciel (microprogramme) et des guides d'installation sont mises en ligne régulièrement. Vérifiez que vous avez bien la dernière version logiciel et le dernier guide d'installation avant l'installation de ce produit.



[www.fortin.ca](http://www.fortin.ca)  
MISE À JOUR INTERNET  
Document # 69981



SUPPORT TECHNIQUE  
514-255-HELP (4357)  
1-877-336-7797



Guide  
utilisateur

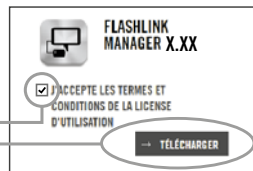
FORTIN SYSTÈMES  
ÉLECTRONIQUES  
Copyright © 2008-2017  
FORTIN AUTO RADIO INC  
TOUS DROITS RÉSERVÉS

## PREMIÈRE INSTALLATION DU PROGRAMME POUR WINDOWS

- 1 Ouvrez votre navigateur Internet et visitez le <http://fortin.ca/en/support/flashlinkmanager.html>

Lisez les Conditions et Licence d'Utilisation (EULA).

Cliquez «*J'accepte les termes et conditions de la licence d'utilisation*» et cliquez «**TÉLÉCHARGER**».



- 2 Après avoir cliqué sur «*J'accepte*» le téléchargement commencera. Choisissez un endroit dans votre ordinateur pour sauvegarder le fichier. Une fois le téléchargement complété, double cliquez sur le téléchargement pour commencer l'installation.



FlashLinkUpdater\_Setup.exe

- 3 Lorsque l'assistant du programme d'installation démarre...



Cliquez «*Suivant*»

- 4 Lire les conditions d'utilisation (EULA).

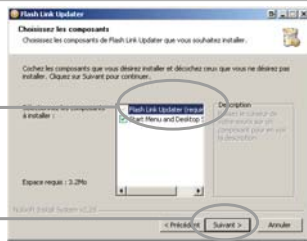
Lorsque vous avez lu et compris les conditions d'utilisation (EULA), Cliquez «*J'accepte*».

Cliquez «*Suivant*»



- 5 Sélectionnez «*Start Menu and Desktop Shortcuts*» pour ajouter un raccourci dans le menu démarrage et sur le bureau.

Cliquez «*Suivant*»



- 6 Choisissez l'emplacement pour l'installation des fichiers du logiciel.

ou Cliquez «*Installer*» pour démarrer l'installation dans l'emplacement par défaut : C:\Program Files\Flash Link Updater\

- 7 Attendez que l'assistant du programme d'installation complète l'installation du programme.

Cliquez «*Fermer*»



- 8 Une icône de raccourci est créée sur le bureau de l'ordinateur.



## MISE À JOUR DU PROGRAMME

L'apparition de la fenêtre «Nouvelle Version» à l'ouverture du programme signifie qu'une nouvelle version du programme est disponible au téléchargement :

Cliquez «Télécharger» pour commencer la mise à jour du programme.

ou

«OK» pour télécharger le programme lors d'une prochaine visite. Suivez les instructions 2 à 8 de ce guide pour compléter l'installation\*.

\*Seul un utilisateur doté d'un compte administrateur de l'ordinateur sera en mesure d'installer et d'effectuer la mise à jour du programme.



Pour plus d'informations, veuillez consulter le menu « Aide - Guide d'utilisateur ».

## FLASH LINK UPDATER CONNECTIONS

Les unités compatibles avec la mise à jour par internet sont dotées d'une étiquette avec un code-barre.



CÂBLE USB INCLUS 1

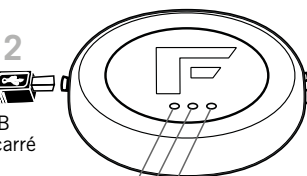


ORDINATEUR AVEC MICROSOFT WINDOWS ET UNE CONNEXION INTERNET NON INCLUS

Branchez le connecteur USB (rectangulaire) dans le connecteur USB de votre ordinateur.

CÂBLE USB INCLUS 2

Branchez le connecteur USB (carré) dans le connecteur carré du FLASH LINK UPDATER.



3  
Branchez le câble Data-Link (4 fils dans un même connecteur) dans le connecteur rectangulaire du FLASH LINK UPDATER.

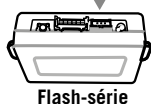
DEL Rouge: Ordinateur connecté

DEL Verte: Module connecté

DEL Bleu: Mise à jour en progrès

4  
Branchez l'autre extrémité du câble Data-Link (4 fils dans un même connecteur) dans l'unité (port Data-Link 4-pin noir).

CÂBLE DATA-LINK INCLUS



Flash-série



evo KEY



evo ALL



evo ONE